

MANUEL DE MONTAGE

NICHE POUR CHIEN Modèle **COLLIE**



FERRANTI
cucce e box per animali

Cher client,
merci d'avoir acheté un produit **FERRANTI**.



Nous vous invitons à consulter attentivement ce manuel de montage avant de procéder à toute opération sur le produit.

PRÉMISSSE

Ce manuel de montage reflète la technique au moment de l'achat et les spécifications en vigueur à la date actuelle de l'édition ; il contient les informations nécessaires pour une installation, un nettoyage et une mise au rebut corrects du produit en fin de vie. **FERRANTI S.R.L.** se réserve le droit d'apporter des modifications, des changements ou des améliorations au manuel ou au produit, à tout moment et sans préavis.

Utilisez uniquement les pièces de montage d'origine fournies.



ATTENTION

Le fabricant n'est pas responsable des dommages aux biens, aux personnes et aux animaux causés par des accidents causés par le non-respect des instructions contenues dans ce manuel de montage.

Les images sont purement indicatives et ne constituent pas un engagement pour le fabricant et/ou le distributeur.

Toute proposition du Client concernant les améliorations à apporter au produit sera accueillie favorablement par **FERRANTI S.R.L.** qui évaluera sa réalisation.

DESTINATION D'UTILISATION (UTILISATION AUTORISÉE).

Le produit en question a été conçu pour le **logement** et la **garde d'animaux**.

MAUVAISE UTILISATION (NON AUTORISÉE).

Toute autre utilisation que celle autorisée doit être considérée comme une « **mauvaise utilisation** » ; par conséquent, le fabricant décline toute responsabilité pour les dommages causés aux biens, aux animaux et/ou aux personnes.

DESCRIPTION GÉNÉRALE

Convient aux chiens de :

- **taille moyenne** (kg 18-40, cm 50-63) : *Golden retriever, Boxer, Collie, Labrador, Border collie*
- **grande taille** (kg 20-45, cm 50-70) : *Berger allemand, Dalmatien, Dobermann femelle, Setter anglais, Akita Inu, Dogue argentin, Loup tchèque slovaque.*

Fabriqué en bois en contreplaqué marin traité avec un imprégnant, 1,5 cm d'épaisseur, facilement désinfectable et lavable ; avec toit isolé ouvrant et plate-forme en bois surélevée de 7 cm, amovible et lavable.

DIMENSIONS HORS TOUT

Modèle COLLIE		
Extérieur (LxPxH)	cm	119 x 86 x 97
Intérieur (LxPxH)	cm	111 x 59 x 84/70

L = Largeur / P = Profondeur / H = Hauteur

DÉBALLAGE

- ▶ Placer la structure emballée au point le plus proche du site d'installation final et sur une zone stable et horizontale du sol.
- ▶ Retirez les matériaux d'emballage en prenant soin de ne

pas endommager les composants.



ATTENTION

DANGER ! Tenir hors de portée des enfants et des animaux.

Les matériaux d'emballage (sacs en plastique, feuillets, etc.) peuvent être source de danger pour la santé (exemple : étouffement).




- Diviser les matériaux d'emballage selon leur type et les éliminer conformément aux dispositions en vigueur concernant l'élimination des déchets.



RECYCLAGE

Tous les matériaux de l'emballage sont recyclables et doivent être éliminés conformément à la législation locale.

ÉQUIPEMENT DE SÉRIE

			1	Vis M8x30	N. 8
			2	Vis 4,8x16	N. 8
			3	Écrous M8	N. 18 environ

INSTALLATION



2x

Les opérations de montage doivent être effectuées par au moins deux personnes.



Pour le montage des produits, l'utilisation d'équipements de protection individuelle est toujours recommandée : gants de travail pour protéger les mains du danger de coupure.

OUTILS CONSEILLÉS

Tournevis plat - Tournevis cruciforme - Clé - Cutter.

Remarque : étirez complètement les vis seulement à la fin et après avoir vérifié l'équerre de la structure.

- A** Paroi arrière
- B** Paroi latérale
- C** Paroi avant
- D** Toit
- E** Support
- F** Trous préparés pour le montage du toit
- G** Plate-forme

1A Montage de la paroi arrière des panneaux latéraux

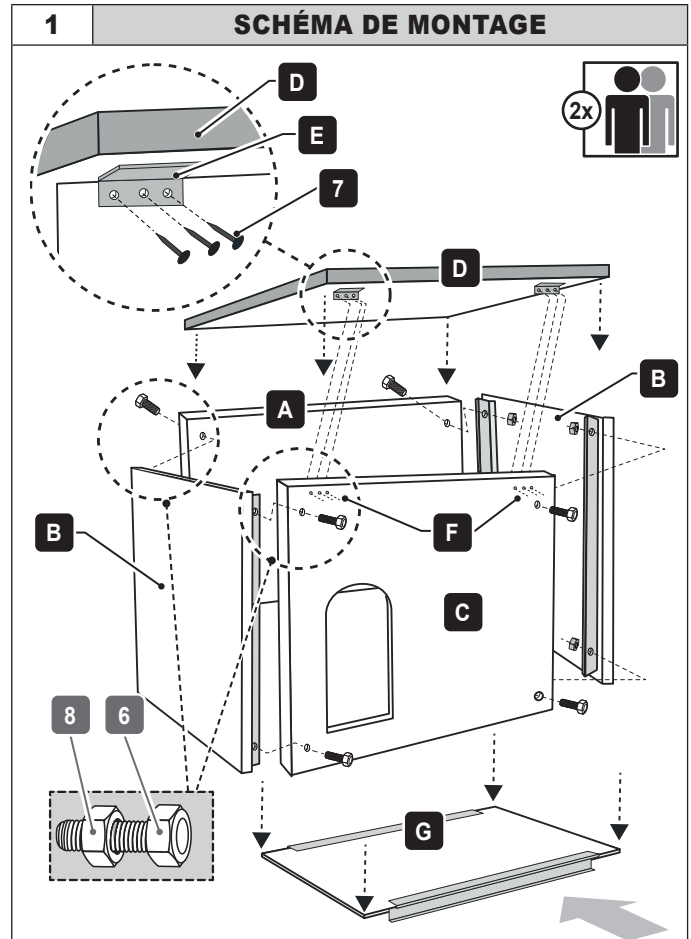
- À partir du kit fourni, prélever 8 vis (1) et 8 écrous (3).
- Fixer la paroi arrière (A) aux parois latérales (B) à l'aide des vis (1) et des écrous (3) selon le schéma.
- Fixer la paroi avant (C) aux parois latérales (B) de la même manière.

1B Montage du toit à la niche

- Retirer les vis (2) du kit fourni.
- Placer le toit (D) au-dessus de la niche et faire coïncider les trous du support (E) aux trous (F) disposés sur la paroi avant (C).
- Fixer avec les vis (2).

1C Montage de la plate-forme à la niche

- Soulevez la niche du toit et insérez la plate-forme (G).



NETTOYAGE



NETTOYAGE

Nettoyer la structure périodiquement (ou en présence de saleté évidente).

Assainir, désinfecter et nettoyer l'intérieur du chenil avec des produits adaptés et non dangereux pour la santé de la personne et de l'animal.

MISE AU REBUT ET ÉLIMINATION



RECYCLAGE

Les matériaux qui composent la structure doivent être éliminés en fonction du type et des procédures prévues par la législation en vigueur dans le pays d'installation.

Pour des informations plus détaillées sur l'élimination de ce produit, veuillez contacter le bureau municipal, le service local d'élimination des déchets ou le magasin où il a été acheté.